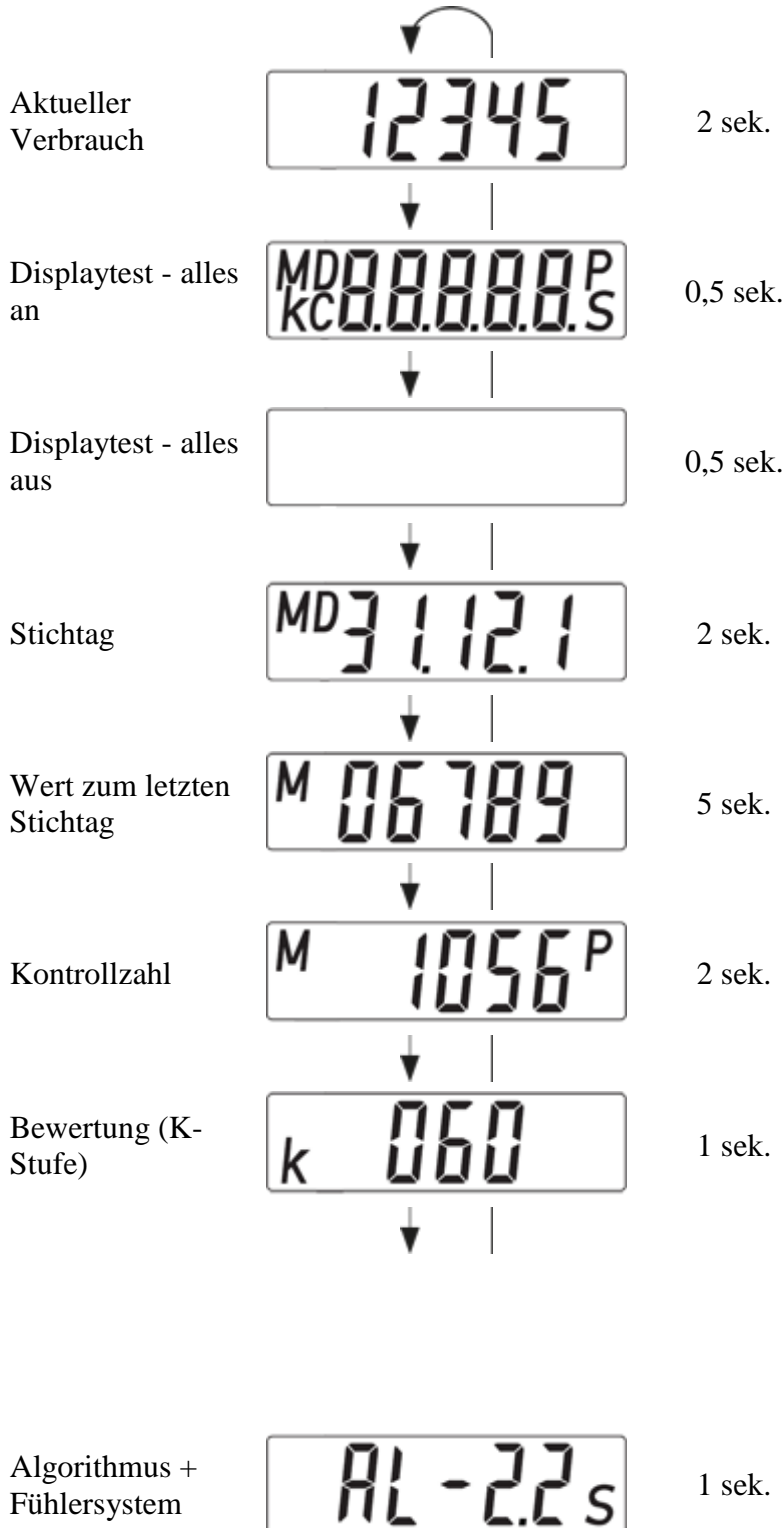


Heizkostenverteiler - Q Caloric 5

Beschreibung

Anzeigedauer Bemerkung



FA - Kennung für das AMR-Funksystem
 Fb - Kennung für das walk-by Funksystem
 AL - Algorithmus, kein Funksystem vorhanden
 3.X - Kennung für WHE3x Algorithmus
 4.X - Kennung für WHE4x Algorithmus

letzte Stelle: 1 = 1-Fühler-Messsystem, 2 = 2-Fühler-Messsystem



Heizkostenverteiler - Q Caloric 5 - weitere optionale Anzeigen

KQ Wert

P 1321

Der Bewertungsfaktor (KQ) ist der (dimensionslose) Zahlenwert der Normleistung des Heizkörpers

KC Wert

c 0.70

Der Bewertungsfaktor KC berücksichtigt die unterschiedliche thermische Ankopplung der Temperatur-Sensoren an die zu erfassenden Temperaturen bei unterschiedlichen Bauarten von Heizflächen.